

**EAW**



## Der neue **WEGRACAL C**

kleiner + leichter + leistungsstark

# Die neue Absorber-Generation 2018



## WEGRACAL C ❖ Kleiner, leichter und leistungsstark

Der neue Absorber WEGRACAL C zeichnet sich durch optimierte Wärmeübertrager und Berieselungseinrichtungen aus.

Durch den Einsatz modernster Technologie von Wärmetauschern reduziert sich deutlich das Volumen und das Gewicht der Kälteanlagen.

Ein effizienter Betrieb wird bereits bei einer Heizwassertemperatur von 86°C möglich. Dabei wird eine hohe Auskühlung des Heizwassers von 15 K erreicht. Mit diesen Parametern eignen sich die Anlagen besonders gut für die Kopplung mit Blockheizkraftwerken.



# 15 30 50

### Vorteile des Absorbers WEGRACAL C

- made in Germany
- geringes Volumen / Bauhöhe < 50% → ermöglicht größeres EAW-Leistungsspektrum
- geringes Gewicht < 30 %
- zentrales Anschlussfeld
- turgängig
- niedrige Antriebstemperaturen
- hohe Auskühlung des Heizwassers
- geringe elektrische Leistungsaufnahme
- niedrige Druckverluste
- komfortabler System Controller WEGRASMART
- Kabinenvariante in allen Leistungsgrößen
- einfache Einbringung und Ausrichtung
- geringe Lösungsmittelmenge < 50 %
- reaktionsschnell – schnelles Aufheizen
- kostengünstig

# Das Komplett-Kühlsystem

## WEGRASMART ❖ Alles unter zentraler Kontrolle

SystemController WEGRASMART

Mit WEGRASMART als zentrale Steuerung der Absorptionskälteanlage WEGRACAL wird gleichzeitig das Rückkühlwerk WEGRACOOOL gesteuert. Sie überzeugt durch Bedienerfreundlichkeit und Übersichtlichkeit.

Die wesentlichen Parameter können mit WEGRASMART gesteuert, ausgelesen und kundenspezifisch angepasst werden. Ein weiterer Vorteil von WEGRASMART ist die standardmäßig integrierte Funktion „Freie Kühlung“.

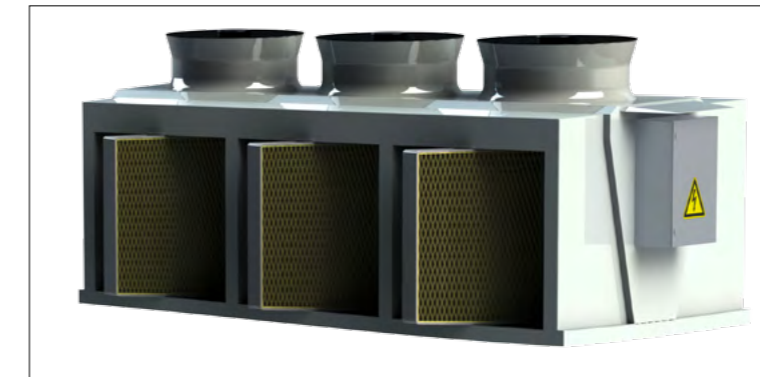
Die Leistungsabgänge der peripheren Pumpen sind ebenfalls in der Steuerung serienmäßig integriert. Damit minimiert sich der Aufwand einer übergeordneten Steuerung enorm.



## WEGRACOOOL ❖ Rückkühlwerk mit schwenkbaren Pads

Das Rückkühlwerk WEGRACOOOL unterscheidet sich von allen herkömmlichen seiner Art. Seine schwenkbaren Befeuchtungselemente (Pads) und die bedarfsgerechte Wassernachspeisung sind deutliche energetische Vorteile.

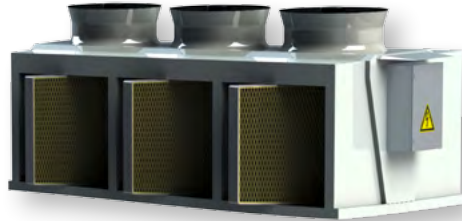
Die Darstellung und Bedienung erfolgt über unsere neue Absorber-Steuerung WEGRASMART.



### Vorteile des Rückkühlwerkes WEGRACOOOL

- hohe Wasserersparnis durch lange Trockenbetriebszeit
- Umschaltpunkt auf „Nassbetrieb“ bei ca. 23 °C
- geringe elektrische Leistungsaufnahme durch schwenkbare Pads
- bedarfsgerechte Wassernachspeisung
- keine Wasseraufbereitung erforderlich → Stadtwasser reicht vollkommen aus
- lange Lebensdauer ohne Verkalkungsrisiko → Lamellenwärmetauscher haben keinen Kontakt mit Kühlwasser
- keine Versprühung = keine Aerosolbildung
- geringe Bauhöhe
- geringe Schallemission
- geringes Gewicht
- Schaltschrank mit Drehzahlregelung inklusive

# Partner an heißen und kalten Tagen



## Wir sind:

Anbieter von Komplettlösungen im Bereich der Kraft-Wärme-Kälte-Kopplung

Hersteller von Absorptionskälteanlagen und Rückkühlwerken

Hersteller von Blockheizkraftwerken im kleinen Leistungsbereich für Heizöl, Erdgas, Flüssiggas oder Biogas

Anbieter für Lösungen im Bereich Solares Kühlen



## In der Mitte Deutschlands – im Grabfeld in Thüringen

Der Unternehmensverbund EAW und WEGRA hat seinen Sitz auf einem 20 000 m<sup>2</sup> großen Areal im Süden Thüringens.

Bequem erreichen Sie uns über die Bundesautobahn A71 / Abfahrt 23 von fast jeder Himmelsrichtung.

Wir liegen zentral in Deutschlands Mitte und sind so im Service kalkulierbar und zuverlässig an jedem Ort zur festgelegten Zeit.